



- Πολυχρονικό από 0,1sec έως 100h
- 10 Λειτουργίες
- Εξωτερική Εντολή
- Τάση Τροφοδοσίας 12 - 240 VAC/DC
- 1 Ρελέ SPDT
- Σύνδεση βάση τύπου λυχνίας 8pin

Τεχνικά Χαρακτηριστικά

| | | |
|------------------------------------|--|---|
| Τάση Τροδοσίας Ακροδέκτες (2 - 7) | 12-240Vac/dc (-15%/+10%) | |
| Ακροδέκτες (2 - 6) | Είσοδος ελέγχου | |
| Είσοδος ελέγχου Ακροδέκτες (2 - 6) | 12-240Vac/dc (-15%/+10%) | |
| Ανοχή Τάσης | +/- 10% | |
| Ασφάλεια | Όχι | |
| Κύκλος Λειτουργίας | 100,00% | |
| Χρόνος Επαναφοράς | 50msec | |
| Έξοδος Ρελέ | RT26-131 | 8PIN: 1 Μεταγωγικής επαφής (6A 250 V AC C.A.T. AC1) |
| Μηχανική Αντοχή | 10x10 ⁶ ενέργειες | |
| Ηλεκτρική Αντοχή | 1x10 ⁵ ενέργειες @1000VA ωμικό φορτίο | |
| Εύρος Ρύθμισης Χρόνου | Από 0,1sec έως 100h | |
| Κύρια Ακρίβεια | ±3% της τιμής πλήρους κλίμακας | |
| Ακρίβεια Ρύθμισης | ≤10% της τιμής πλήρους κλίμακας | |
| Επιρροή από Τάση | - | |
| Επιρροή από Θερμοκρασία | <0,1% / °C | |
| Ένδειξη Τροφοδοσίας (ϕ) | Πράσινο LED | |
| Ένδειξη Μέτρησης Χρόνου (ϕ) | Πορτοκαλί LED | |
| Ένδειξη Ρελέ (ϕ) | Πορτοκαλί LED | |
| Βάρος | Καθαρό :~100 gr , Μεικτό :~120 gr | |
| Θερμοκρασία Λειτουργίας | από -20°C έως +60°C | |
| Θερμοκρασία Αποθήκευσης | από -30°C έως +80°C | |
| Βαθμός Προστασίας IP | IP30 | |
| Πλαστικό Περιβλήμα | ABS UL-94 V-0 | |
| Πιστοποιήτικά | CE ,ISO 9001:2015 | |

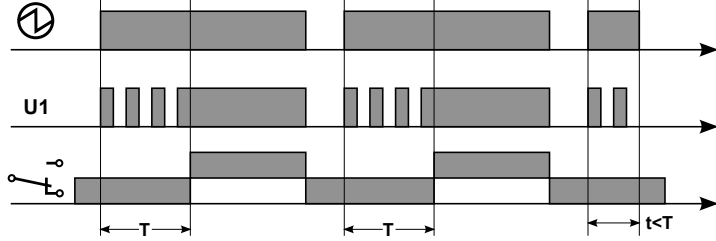
Λειτουργίες

| | |
|----|--|
| N | Χρονικό καθυστέρησης |
| F | Ανάστροφο χρονικό |
| Fn | Χρονικό κυκλικής λειτουργίας πρώτα ON |
| Ff | Χρονικό κυκλικής λειτουργίας πρώτα OFF |
| Fc | Χρονικό κυκλικής λειτουργίας με εντολή εισόδου |

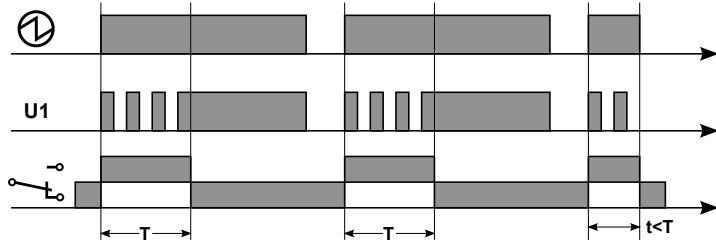
| | |
|----|--|
| δ | Χρονικό καθυστέρησης παλμού |
| Nr | Χρονικό καθυστέρησης με reset |
| Fr | Ανάστροφο Χρονικό με reset |
| D | Χρονικό καθυστέρησης εντολής εισόδου |
| nD | Ανάστροφο χρονικό καθυστέρησης εντολής εισόδου |

Τροφοδοσία **U1** Ενδεικτική Λυχνία Μέτρησης Χρόνου Ρελέ Είσοδος Ελέγχου

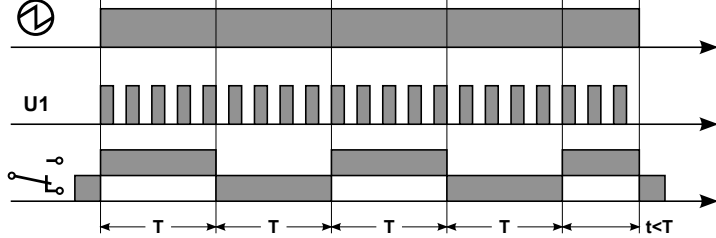
(N) On delay



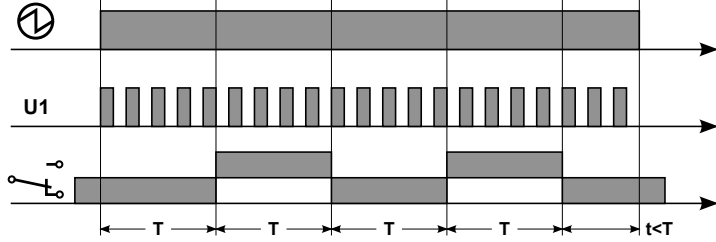
(F) Off delay



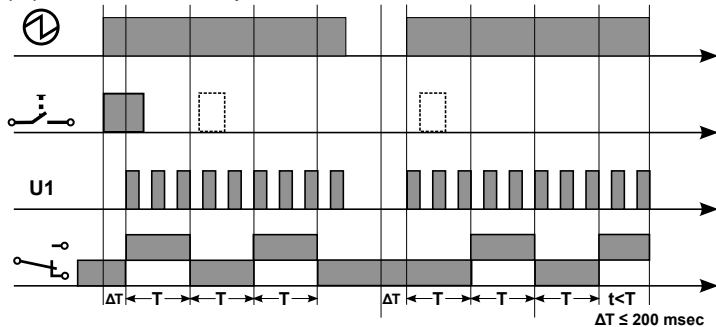
(Fn) Flasher On



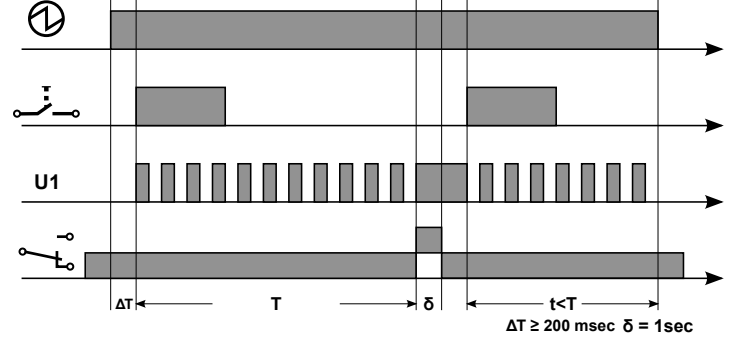
(Ff) Flasher Off



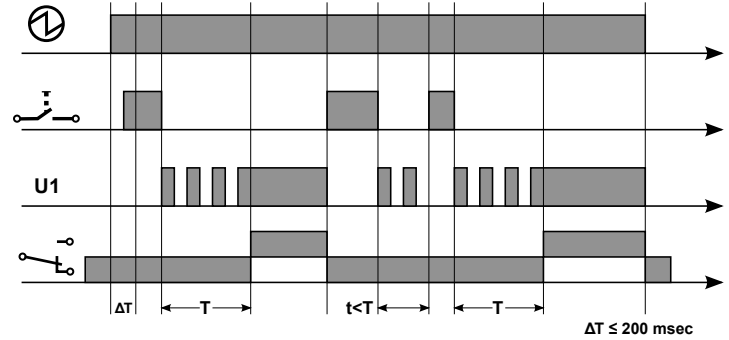
(Fc) Flasher with control input



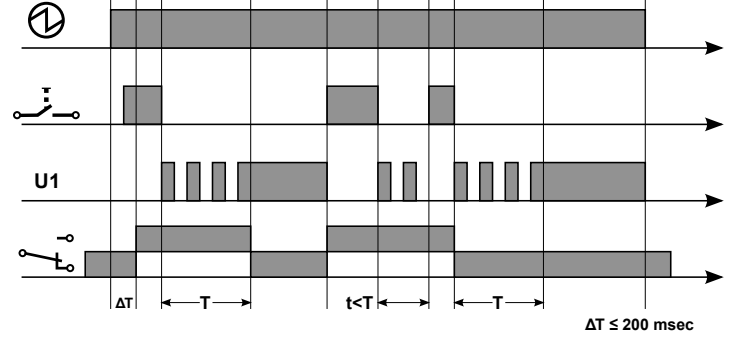
(δ) Pulse delay with control input (delta function)



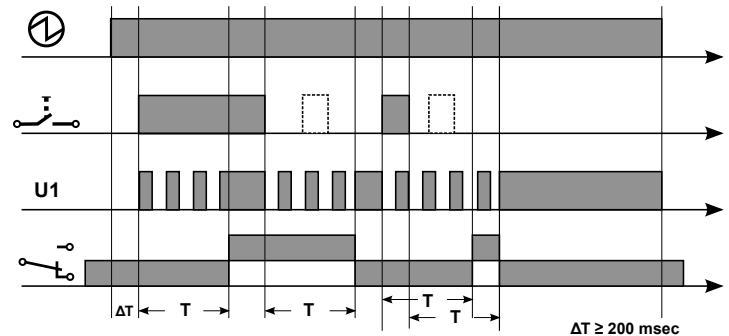
(Nr) On delay with reset



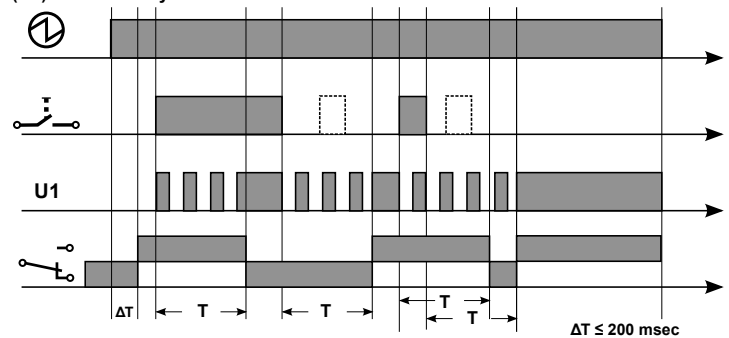
(Fr) Off delay with reset



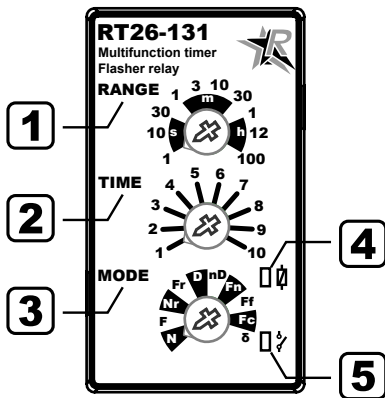
(D) On - off delay



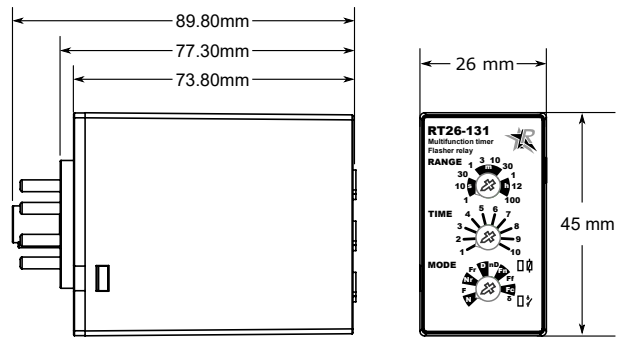
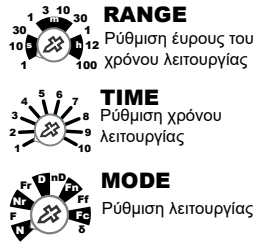
(nD) On - Off delay inverted



Όνοματολογία / Διαστάσεις



- 1 Εύρος ρύθμισης χρόνου
- 2 Χρόνος
- 3 Λειτουργία
- 4 Τροφοδοσία/ Μέτρηση χρόνου
- 5 Επαφή Ρελέ 1-3

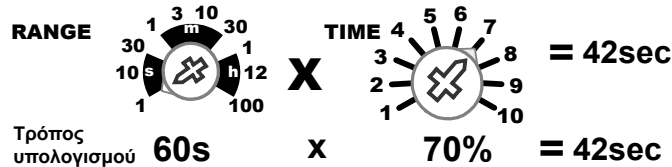


Περιοχές Ρύθμισης Χρόνου

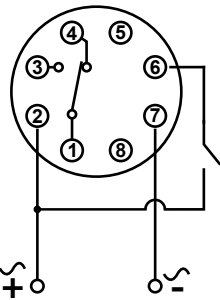
| Χρόνος | Εύρος ρύθμισης |
|--------|----------------|
| 1s | 0.1sec 1sec |
| 10s | 1sec 10sec |
| 30s | 3sec 30sec |
| 1m | 6sec 60sec |
| 3m | 18sec 3min |
| 10m | 1min 10min |
| 30m | 3min 30min |
| 1h | 6min 1h |
| 12h | 1.2h 12h |
| 100h | 10h 100h |

Παράδειγμα Ρύθμισης Χρόνου & Λειτουργίας

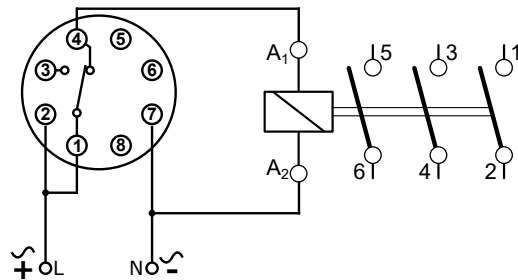
Για να ρυθμίσουμε το χρόνο **TIME** που θέλουμε να έχουμε πολλαπλασιάζουμε την τιμή του **RANGE** με το **TIME**.
 Π.χ. Θέλουμε να ρυθμίσουμε **TIME** 42 δευτερόλεπτα τοποθετούμε το κουμπί **RANGE** στην θέση (1m)(όπου 1m=60sec) και το **TIME** στην θέση (7)(όπου 7=70%)
 Η πράξη που προκύπτει είναι 60s x 70/100 = 42 sec



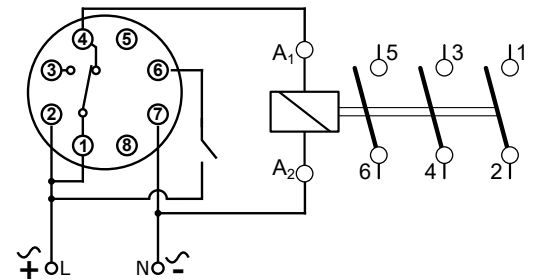
Συνδεσμολογία / Παραδείγματα Συνδεσμολογίας



Παράδειγμα χωρίς εξωτερική εντολή



Παράδειγμα με εξωτερική εντολή



| | |
|---------------|--------------------------|
| 2 - 7 | 12-240Vac/dc (-15%/+10%) |
| 2 - 6 | Είσοδος ελέγχου |
| 1-3/4 | 1 c/o SPDT επαφή |
| Πολικότητα AC | Χωρίς |
| Πολικότητα DC | 2(+), 7(-) |

Διαθέσιμοι Κωδικοί

Σύμβολα Λειτουργιών

- (N) Χρονικό καθυστέρησης(ON-DELAY)
- (F) Ανάστροφο χρονικό(OFF-DELAY)
- (Nr) Χρονικό καθυστέρησης με reset(On delay with reset)
- (Fr) Ανάστροφο χρονικό με reset (Off delay with reset)
- (D) Χρονικό καθυστέρησης εντολής εισόδου(On and off delay with control signal)

- (nD) Ανάστροφο χρονικό καθυστέρησης εντολής εισόδου (Inverted on and off delay with control signal)
- (Fn) Χρονικό κυκλικής λειτουργίας πρώτα ON(Flasher On first)
- (Ff) Χρονικό κυκλικής λειτουργίας πρώτα OFF(Flasher Off first)
- (Fc) Χρονικό κυκλικής λειτουργίας με εντολή εισόδου (Symmetrical Flasher with control signal)
- (δ) Χρονικό καθυστέρησης παλμού(Pulse delay with control signal)

| Κωδικός Παραγγελίας | Τύπος | Λειτουργίες | Τάση Τροφοδοσίας | Έξοδος | Τύπος Εγκατάστασης |
|---------------------|----------|---|----------------------------------|------------------------------------|--------------------|
| 024518 | RT26-131 | (N),(F),(Nr),(Fr),(D), (nD),(Fn),(Ff),(Fc),(δ) | Από 12 έως 240VAC/DC +10/-15% | Κατηγορία:AC1 6A Επαφές:1NO 1NC | Βάσης λυχνίας 8pin |