

- Πολυχρονικό από 0,1sec έως 10d
- 10 Λειτουργίες
- Εξωτερική Εντολή
- Τάση Τροφοδοσίας 12 - 240 VAC/DC
- 1 Ρελέ SPDT
- Σύνδεση βάση τύπου λυχνίας 8 ή 11 πόλων

Τεχνικά Χαρακτηριστικά

Τάση Τροφοδοσίας Ακροδέκτες (2 - 7)	12-240Vac/dc (-15%/+10%)	
Τάση Τροφοδοσίας Ακροδέκτες (2-10)*	12-240Vac/dc (-15%/+10%) *(Για το RT8-130 11pin)	
Είσοδος ελέγχου Ακροδέκτες (2 - 6)	12-240Vac/dc (-15%/+10%)	
Ακροδέκτες (2 - 6)	Είσοδος ελέγχου	
Πολικότητα	Χωρίς	
Ανοχή Τάσης	+/- 10%	
Ασφάλεια	Όχι	
Κύκλος Λειτουργίας	100,00%	
Χρόνος Επαναφοράς	50msec	
Έξοδος Ρελέ	RT8-131 RT8-131	8PIN: 1 Μεταγωγικής επαφής (6A 250 V AC C.A.T. AC1) 11PIN: 1 Μεταγωγικής επαφής (6A 250 V AC C.A.T. AC1)
Μηχανική Αντοχή	10x10 ⁶ ενέργειες	
Ηλεκτρική Αντοχή	1x10 ⁵ ενέργειες @1000VA ωμικό φορτίο	
Εύρος Ρύθμισης Χρόνου	Από 0,1sec έως 24h	
Κύρια Ακρίβεια	±3% της τιμής πλήρους κλίμακας	
Ακρίβεια Ρύθμισης	≤10% της τιμής πλήρους κλίμακας	
Επιρροή από Τάση	-	
Επιρροή από Θερμοκρασία	<0,1% / °C	
Ένδειξη Τροφοδοσίας (ON)	Πράσινο LED (Τροφοδοσία &	
Ένδειξη Μέτρησης Χρόνου (U1)	Πράσινο LED (Μέτρηση Χρόνου)	
Ένδειξη Ρελέ (ϕ)	Πορτοκαλί LED (Ρελε ενεργοποιημένο)	
Βάρος	Καθαρό :~100 gr , Μεικτό :~120 gr	
Θερμοκρασία Λειτουργίας	από -20°C έως +60°C	
Θερμοκρασία Αποθήκευσης	από -30°C έως +80°C	
Βαθμός Προστασίας IP	IP30	
Πλαστικό Περιβλήμα	ABS UL-94 V-0	
Πιστοποιητικά	CE ,ISO 9001:2015	

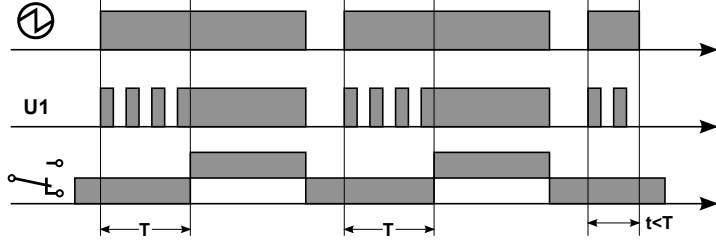
Λειτουργίες

N	Χρονικό καθυστέρησης
F	Ανάστροφο χρονικό
Fn	Χρονικό κυκλικής λειτουργίας πρώτα ON
Ff	Χρονικό κυκλικής λειτουργίας πρώτα OFF
Fc	Χρονικό κυκλικής λειτουργίας με εντολή εισόδου

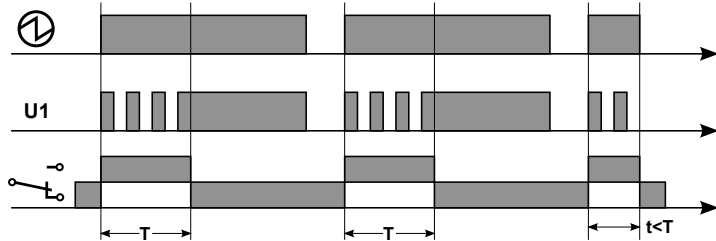
δ	Χρονικό καθυστέρησης παλμού
Nr	Χρονικό καθυστέρησης με reset
Fr	Ανάστροφο Χρονικό με reset
D	Χρονικό καθυστέρησης εντολής εισόδου
nD	Ανάστροφο χρονικό καθυστέρησης εντολής εισόδου

Τροφοδοσία **U1** Ενδεικτική Λυχνία Μέτρησης Χρόνου Ρελέ Είσοδος Ελέγχου

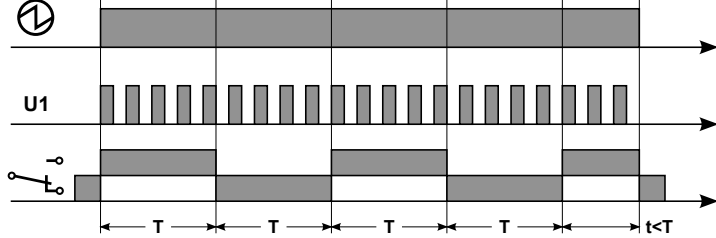
(N) On delay



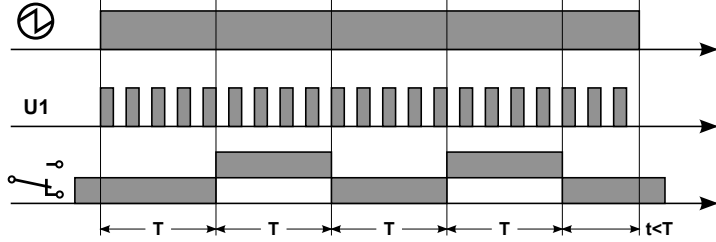
(F) Off delay



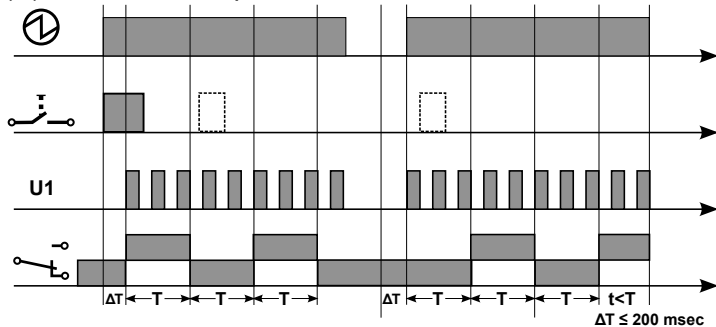
(Fn) Flasher On



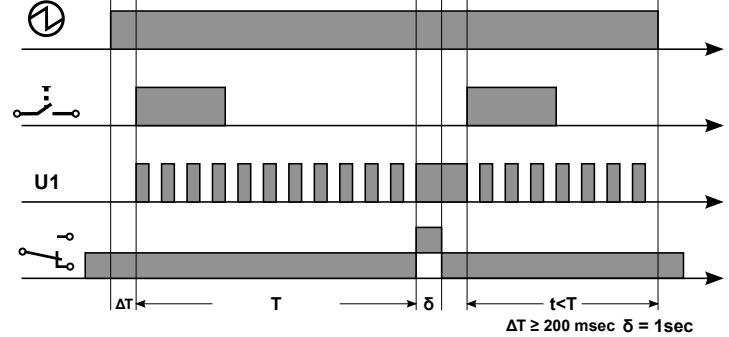
(Ff) Flasher Off



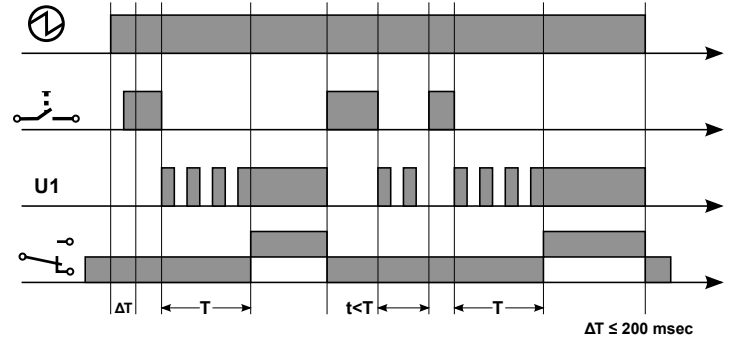
(Fc) Flasher with control input



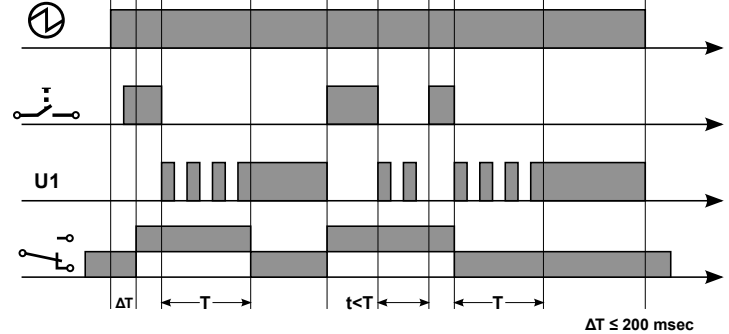
(δ) Pulse delay with control input (delta function)



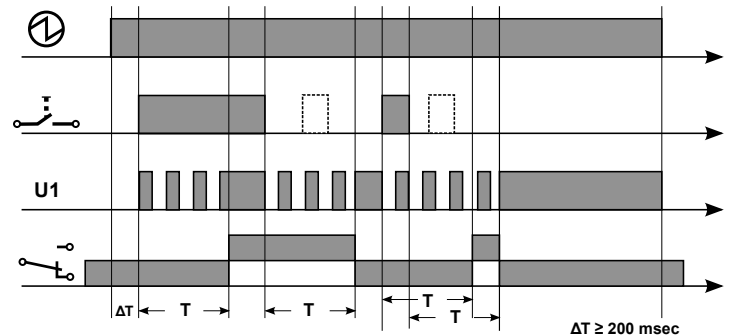
(Nr) On delay with reset



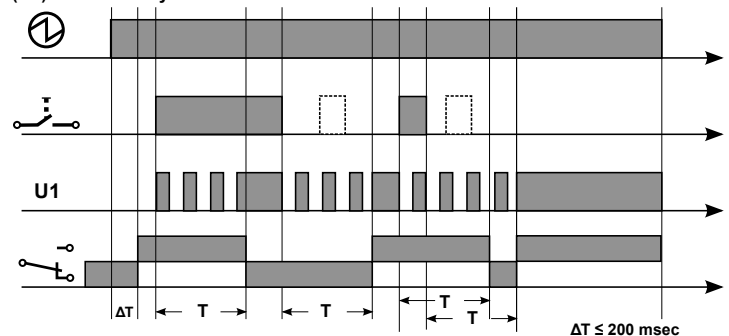
(Fr) Off delay with reset



(D) On - off delay



(nD) On - Off delay inverted



Ονοματολογία / Διαστάσεις

- 1 Εύρος ρύθμισης
- 2 Ρύθμιση χρόνου
- 3 Ρύθμιση λειτουργίας
- 4 Ένδειξη επαφής Ρελέ 3-4
- 5 Ένδειξη μέτρησης χρόνου
- 6 Ένδειξη Τροφοδοσίας

RANGE
Ρύθμιση εύρους του χρόνου λειτουργίας

TIME
Ρύθμιση χρόνου λειτουργίας

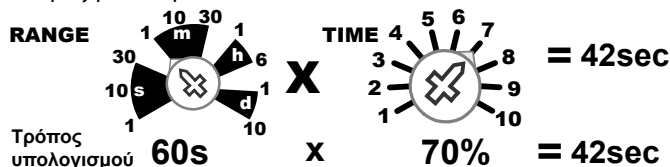
MODE
Ρύθμιση λειτουργίας

Περιοχές Ρύθμισης Χρόνου

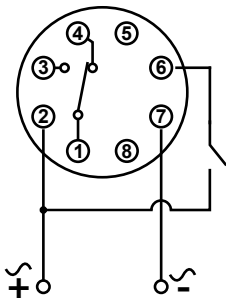
Εύρος ρύθμισης	Χρόνος	
	Ελάχιστο	Μέγιστο
1sec	0.1sec	1sec
10sec	1sec	10sec
30sec	3sec	30sec
1min	6sec	1min
10min	1min	10min
30min	3min	30min
1h	6min	1h
6h	36min	6h
1d	2.4h	24h
10d	24h	240h

Παράδειγμα Ρύθμισης Χρόνου & Λειτουργίας

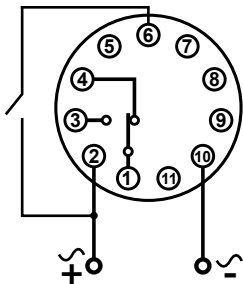
Για να ρυθμίσουμε το χρόνο **TIME** που θέλουμε να έχουμε πολλαπλασιάζουμε την τιμή του **RANGE** με το **TIME**.
Π.χ. Θέλουμε να ρυθμίσουμε **TIME** 42 δευτερόλεπτα τοποθετούμε το κουμπί **RANGE** στην θέση (1m)(όπου 1m=60sec) και το **TIME** στην θέση (7)(όπου 7=70%)
 Η πράξη που προκύπτει είναι $60s \times 70/100 = 42 \text{ sec}$



Συνδεσμολογία



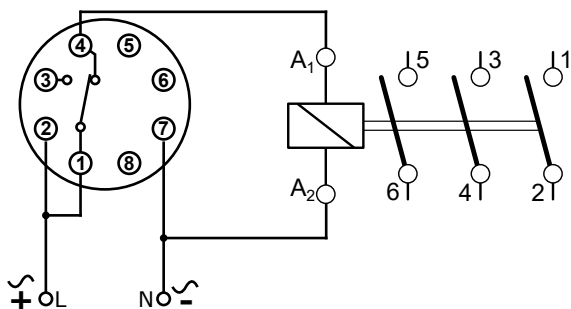
2 - 7	12-240Vac/dc (-15%/+10%)
2 - 6	Είσοδος ελέγχου
1-3/4	1 c/o SPDT επαφή
Πολικότητα AC	Χωρίς
Πολικότητα DC	2(+), 7(-)



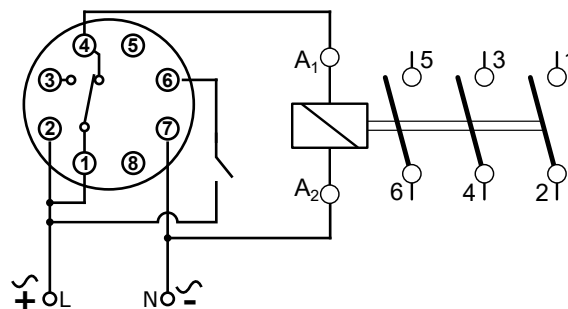
2 - 10	12-240Vac/dc (-15%/+10%)
2 - 6	Είσοδος ελέγχου
1-3/4	1 c/o SPDT επαφή
Πολικότητα AC	Χωρίς
Πολικότητα DC	2(+), 7(-)

Παραδείγματα Συνδεσμολογίας

Παράδειγμα χωρίς εξωτερική εντολή



Παράδειγμα με εξωτερική εντολή



Διαθέσιμοι Κωδικοί

Σύμβολα Λειτουργιών

(N) Χρονικό καθυστέρησης(ON-DELAY)

(F) Ανάστροφο χρονικό(OFF-DELAY)

(Nr) Χρονικό καθυστέρησης με reset(On delay with reset)

(Fr) Ανάστροφο χρονικό με reset (Off delay with reset)

(D) Χρονικό καθυστέρησης εντολής εισόδου(On and off delay with control signal)

(nD) Ανάστροφο χρονικό καθυστέρησης εντολής εισόδου
(Inverted on and off delay with control signal)

(Fn) Χρονικό κυκλικής λειτουργίας πρώτα ON(Flasher On first)

(Ff) Χρονικό κυκλικής λειτουργίας πρώτα OFF(Flasher Off first)

(Fc) Χρονικό κυκλικής λειτουργίας με εντολή εισόδου (Symmetrical Flasher with control signal)

(δ) Χρονικό καθυστέρησης παλμού(Pulse delay with control signal)

Κωδικός Παραγγελίας	Τύπος	Λειτουργίες	Τάση Τροφοδοσίας	Έξοδος	Τύπος Εγκατάστασης
024518	RT8-131	(N),(F),(Nr),(Fr),(D), (nD),(Fn),(Ff),(Fc),(δ)	Από 12 έως 240VAC/DC +10/-15%	Κατηγορία:AC1 6A Επαφές:1NO 1NC	Βάσης λυχνίας 8pin
024523	RT8-131	(N),(F),(Nr),(Fr),(D), (nD),(Fn),(Ff),(Fc),(δ)	Από 12 έως 240VAC/DC +10/-15%	Κατηγορία:AC1 6A Επαφές:1NO 1NC	Βάση λυχνίας 11pin